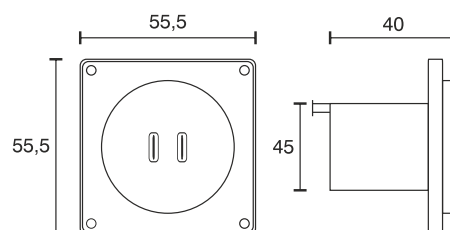


USB Ladesteckdose C+C 45+20W

Technische Daten	
Betriebsspannung	10 - 30 Volt DC
Ausgangsspannung	5 Volt DC
Trafoleistung	min. 75 Watt
Ladestrom	45 Watt + 25 Watt
Ausführung	150 mm Anschlussleitung mit verzinnnten Enden
Abmessungen	55,5 x 55,5 x 40 mm
Einbauabmessungen	Ø 46 x 32 mm
Gehäusefarbe	anthrazit
Befestigung	anschraubbar
Bemerkung	zum Betrieb oder Aufladen von bis zu zwei USB Geräten, mit max. 45 Watt + 25 Watt, passend zu Berker Integro Produkten Lieferung ohne Abdeckrahmen



Bestellnummer

39.537.003